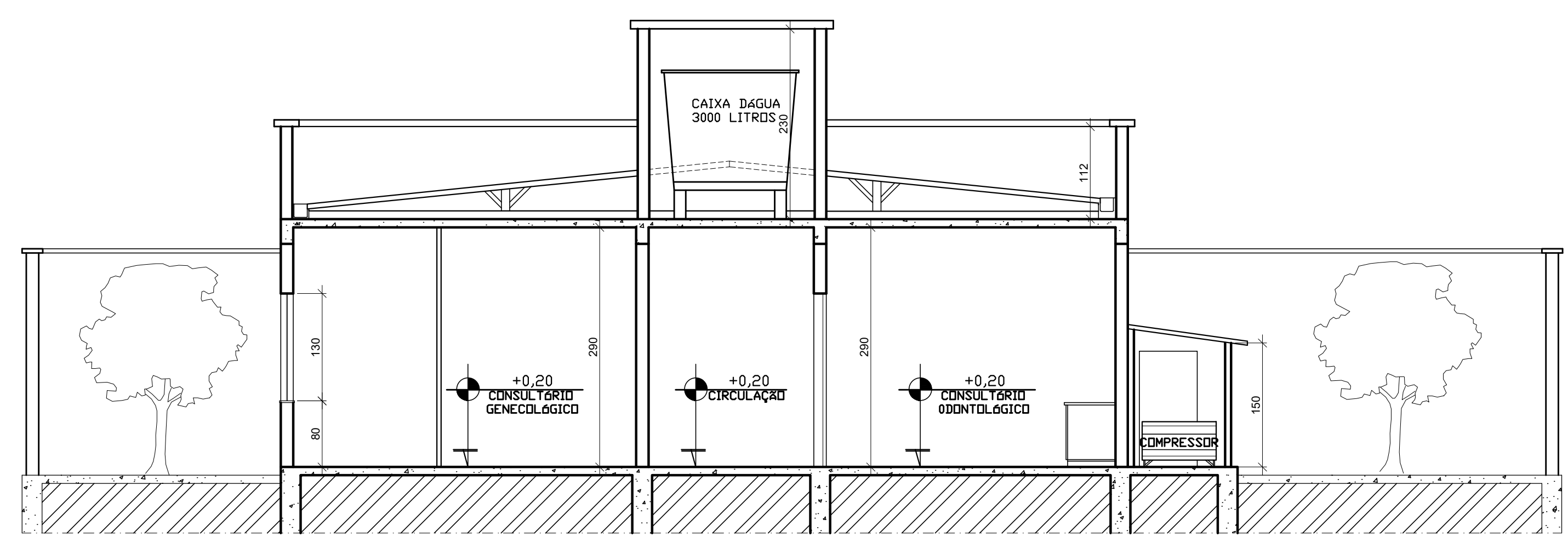
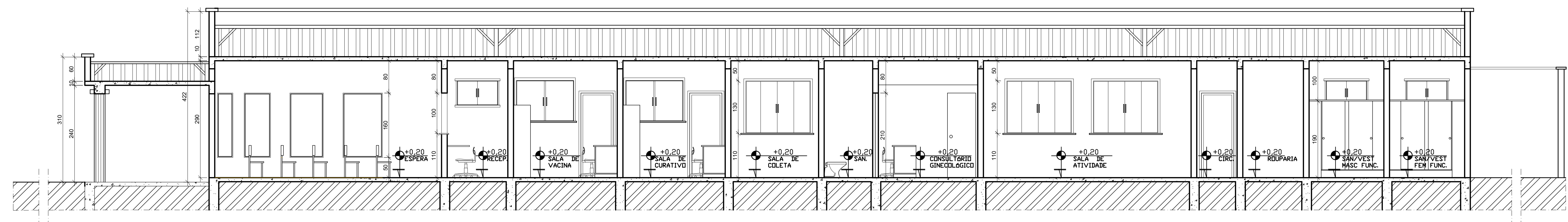


UBS TIPO II – BAIRRO SANTA RITA



corte transversal AA
escala 1/50



corte longitudinal BB
escala 1/50

PREFEITURA MUNICIPAL DE SANTA LUZIA ADMINISTRAÇÃO 2017-2020	
UBS TIPO II – BAIRRO PADRE MIGUEL	
RESPONSÁVEL: MARCIDES DE FARIA MORAES MELLO - SECRETÁRIA MUNICIPAL DA SAÚDE DE SANTA LUZIA / MG	
ENDEREÇO: AVENIDA BELO HORIZONTE, S/N, BAIRRO PADRE MIGUEL CIDADE DE SANTA LUZIA, MG,	
DIRETORA: WALDEREZ COSTA DRUMOND CROMG: 16612	RRT: RODRIGO DE PAULA OLIVEIRA Cau: A103081-7
Conteúdo da prancha: CORTE TRANSVERSAL AA CORTE LONGITUDINAL BB	
Escala: Indicada em cm	
Data: MAIO/2018	
Folha: 03/04	